

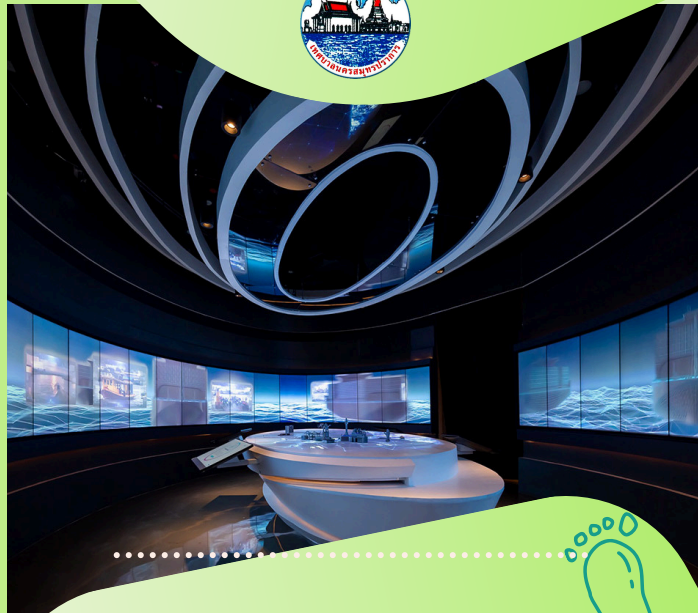
What about Say?



Samut Prakan Learning Park And Tower



หอชมเมืองสมุทรปราการ สร้างขึ้นบนเนื้อที่ 13 ไร่ อาคารสูงประมาณ 179 เมตร เป็นแหล่งเรียนรู้ โดยตั้งชื่อเป็น อุทยานการเรียนรู้ว่าไทย ที่จะเป็ ศูนย์กลางข้อมูลเกี่ยวกับจังหวัดในทุกๆ ด้าน และจะเป็นแหล่งท่องเที่ยวใหม่ ที่จะเปิดให้ประชาชน ทั่วไปได้เข้าชม



Samut Prakan Learning Park And Tower



ภายในอาคารประกอบด้วยส่วนนิทรรศการ เกี่ยวกับเมืองสมุทรปราการทั้งหมด บนสุดเป็น หอคอย เป็นจุดสำหรับชมวิวเมือง มองเห็นแม่น้ำ เจ้าพระยา ไปจนถึงทะเลปากอ่าวไทย พระสมุทรเจดีย์ ป้อมผีเสื้อสมุทร พื้นที่สีเขียวของบางกะเจ้า ป้อมพระจุลจอมเกล้า และ พิพิธภัณฑ์ช้างเอราวัณ



Samut Prakan Learning Park And Tower



ภายในอุทยานแบ่งพื้นที่ออกเป็น 4 โซน โซนแรก พิพิธภัณฑ์เด็ก จะเน้นในการเรียนรู้ แบบบูรณาการ ให้เด็กได้เล่นสนุกและลงมือทำ ด้วยตัวเอง โดยใช้การแสดงนิทรรศการในรูปแบบที่ ทันสมัย ให้ช่วยในเรื่องของจินตนาการ ความคิดสร้างสรรค์ของเด็กๆ

HAPPY & SMART KIDS

Promotion Period



CONTACT US NOW!

02-382-6199

More Information

www.samutprakancity.go.th

saraban@samutprakancity.go.th

อุทยานการเรียนรู้และหอชมเมืองสมุทรปราการ
ตำบลปากน้ำ อำเภอเมือง จังหวัดสมุทรปราการ 10270



Discover Experience Beginnings at Samut Prakan Learning Park And Tower



Learning, Loving, Growing





Samut Prakan Learning Park And Tower

โซนที่สอง พิพิธภัณฑ์สมุทรปราการ จะมีประวัติความเป็นมาของ จังหวัดสมุทรปราการ สถานที่สำคัญทางประวัติศาสตร์ บุคคลสำคัญ ภูมิปัญญาท้องถิ่น และสถานที่ท่องเที่ยวสำคัญในจังหวัด โดยจัดแสดงผ่านสื่อที่ทันสมัยหลากหลายรูปแบบ

Samut Prakan Learning Park And Tower

โซนที่สาม ห้องสมุด จะเป็นแหล่งรวบรวมหนังสือและสื่อการเรียนการสอนอื่นๆ ที่ทันสมัย ไม่ว่าจะเป็นดนตรี และ ภาพยนตร์ เพื่อให้ทุกคนได้เข้ามาศึกษาความเป็นมาของจังหวัดนี้

Samut Prakan Learning Park And Tower

อุทยานการเรียนรู้และหอชมเมืองสมุทรปราการ ตำบลปากน้ำ อำเภอเมือง จังหวัดสมุทรปราการ 10270

Program Packages

ร่วมเรียนรู้เรื่องราวของเมืองสมุทรปราการไปกับ

“นิทรรศการร้อยเป็นเรื่องเมืองปากน้ำ”

ทุกวันอังคาร – อาทิตย์ รอบละ 20 ท่าน

รอบในการรับชม

| | |
|--------------------|--------------------|
| • 10.00 – 12.00 น. | • 12.40 – 14.40 น. |
| • 10.20 – 12.20 น. | • 13.00 – 15.00 น. |
| • 10.40 – 12.40 น. | • 13.20 – 15.20 น. |
| • 11.00 – 13.00 น. | • 13.40 – 15.40 น. |
| • 11.20 – 13.20 น. | • 14.00 – 16.00 น. |
| • 11.40 – 13.40 น. | • 14.20 – 16.20 น. |
| • 12.00 – 14.00 น. | • 14.40 – 16.40 น. |
| • 12.20 – 14.20 น. | • 15.00 – 17.00 น. |

Samut Prakan Learning Park And Tower

Our activities

www.samutprakancity.go.th



Samut Prakan Learning Park And Tower

โซนที่สี่โซนสุดท้าย หอชมเมือง ที่อยู่ชั้นบนสุดของอาคาร จุดชมวิวเมืองปากน้ำ 360 องศา มองเห็นเขตตัวเมืองปากน้ำได้ทุกทิศทาง ผ่านกระจกใส สามารถมองเห็นวิวทิวทัศน์ได้ไกลไปจนถึงส่วนของทะเลปากอ่าวไทย เป็นจุดชมวิวของตัวจังหวัดที่ทุกคนจะได้เห็นผังเมืองอ่าวไทย ผืนป่าเกาะพะนัง หรือบางกระเจ้า ส่วนไฮไลท์จะอยู่ที่ ในตอนกลางคืนอาคารหอชมเมืองนี้มีการ ประดับไฟหลากหลายสีสวยงาม กลายเป็นจุดเด่นของที่นี่ที่นักท่องเที่ยวต้องมาดู

อุทยานการเรียนรู้และหอชมเมืองสมุทรปราการ ตำบลปากน้ำ อำเภอเมือง จังหวัดสมุทรปราการ 10270

