



ประกาศเทศบาลนครสมุทรปราการ
เรื่อง ปรับปรุงแผนอัตรากำลัง ๓ ปี
ประจำปีงบประมาณ พ.ศ. ๒๕๖๗ - ๒๕๖๙ ครั้งที่ ๔

ตามที่ คณะกรรมการพนักงานเทศบาลจังหวัดสมุทรปราการ ได้มีมติในการประชุมครั้งที่ ๑๔/๒๕๖๗ เมื่อวันที่ ๒๕ ธันวาคม ๒๕๖๗ เห็นชอบการกำหนดตำแหน่งหัวหน้าฝ่ายทะเบียนราษฎรและบัตรประจำตัวประชาชน (นักบริหารงานทั่วไป ระดับต้น) สังกัดสำนักปลัดเทศบาล นั้น

อาศัยความตามมาตรา ๑๕ ประกอบ มาตรา ๒๔ วรรคท้ายแห่งพระราชบัญญัติระเบียบบริหารงานบุคคลส่วนท้องถิ่น พ.ศ.๒๕๔๒ จึงให้กำหนดตำแหน่งหัวหน้าฝ่ายทะเบียนราษฎรและบัตรประจำตัวประชาชน สังกัดสำนักปลัดเทศบาลในแผนอัตรากำลัง ๓ ปี ประจำปีงบประมาณ พ.ศ. ๒๕๖๗ - ๒๕๖๙ ทั้งนี้ ตั้งแต่วันที่ ๒ มกราคม ๒๕๖๘ เป็นต้นไป โดยมีรายละเอียดดังนี้

กำหนดฝ่ายทะเบียนราษฎรและบัตรประจำตัวประชาชน สำนักปลัดเทศบาล

๑. ตำแหน่งหัวหน้าฝ่ายทะเบียนราษฎรและบัตรประจำตัวประชาชน (นักบริหารงานทั่วไป ระดับต้น) เลขที่ตำแหน่ง ๕๙-๒-๐๑-๒๑๐๑-๐๑๗ (กำหนดใหม่)

งานทะเบียนราษฎร

๒. ตำแหน่งนักจัดการงานทะเบียนและบัตรปฏิบัติการ เลขที่ตำแหน่ง ๕๙-๒-๐๑-๓๑๐๔-๐๐๓
๓. ตำแหน่งนักจัดการงานทะเบียนและบัตรชำนาญการ เลขที่ตำแหน่ง ๕๙-๒-๐๑-๓๑๐๔-๐๐๔
๔. ตำแหน่งผู้ช่วยนักจัดการงานทะเบียนและบัตร (พนักงานจ้างตามภารกิจ คุณวุฒิ)

จำนวน ๑ อัตรာ (ว่าง)

๕. ตำแหน่งผู้ช่วยเจ้าพนักงานทะเบียน จำนวน ๒ อัตรာ
๖. ตำแหน่งผู้ช่วยเจ้าพนักงานทะเบียน จำนวน ๑ อัตรာ (ว่าง)

งานบัตรประจำตัวประชาชน

๗. ตำแหน่งนักจัดการงานทะเบียนและบัตรชำนาญการ เลขที่ตำแหน่ง ๕๙-๒-๐๑-๓๑๐๔-๐๐๑
๘. ตำแหน่งนักจัดการงานทะเบียนและบัตร (ปฏิบัติการ/ชำนาญการ) (ว่าง) เลขที่ตำแหน่ง ๕๙-๒-

๐๑-๓๑๐๔-๐๐๒

๙. ตำแหน่งผู้ช่วยนักจัดการงานทะเบียนและบัตร (พนักงานจ้างตามภารกิจ คุณวุฒิ)

จำนวน ๑ อัตรာ (ว่าง)

๑๐. ตำแหน่งผู้ช่วยเจ้าพนักงานทะเบียน จำนวน ๒ อัตรာ

จึงประกาศมาให้ทราบโดยทั่วกัน

ประกาศ ณ วันที่ ๒ มกราคม พ.ศ. ๒๕๖๘

ทราบ

(นางสาวสมฤดี อรรถจิรานันท์)

หัวหน้าฝ่ายบริหารงานทั่วไป

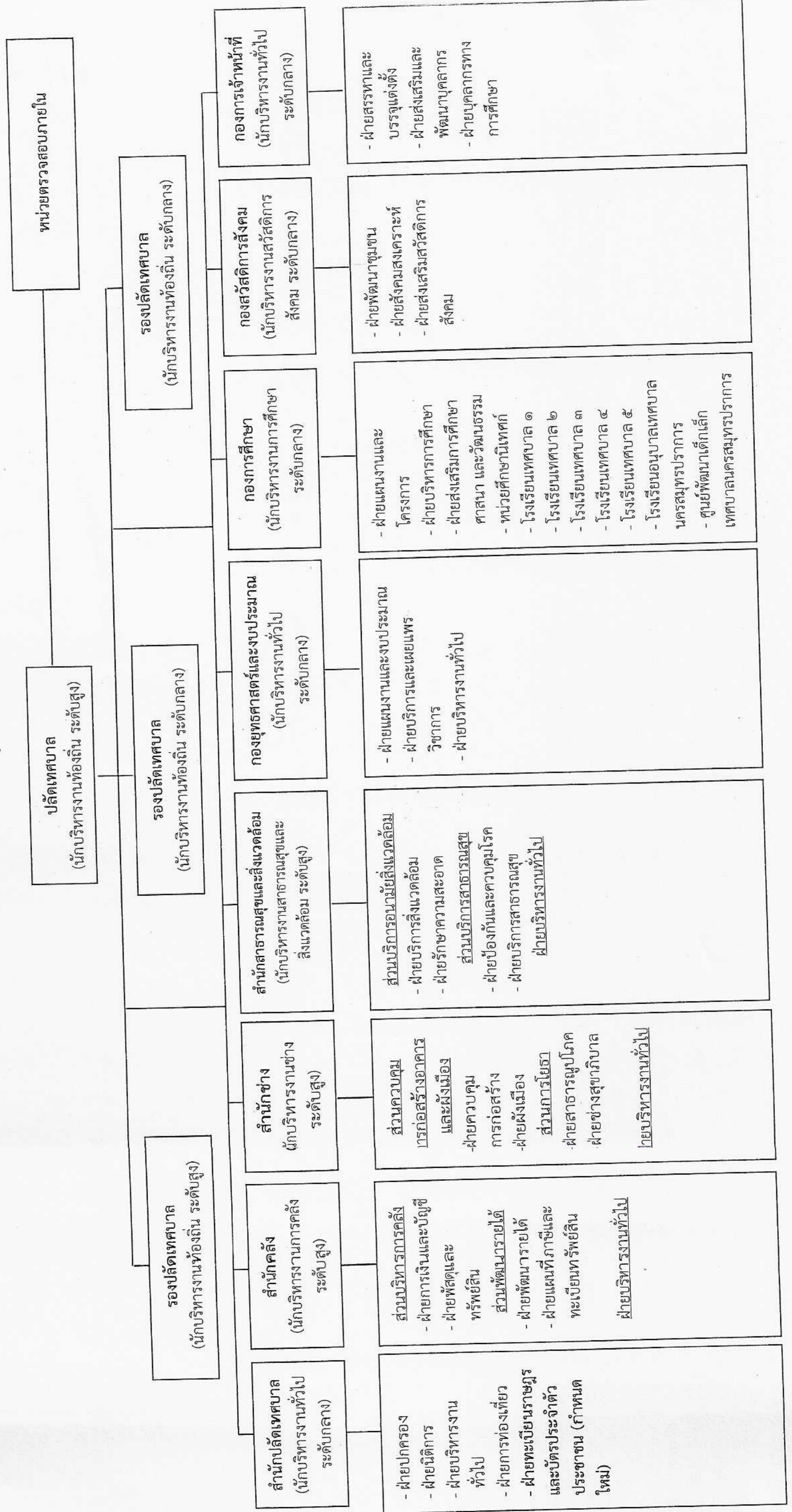
รท.ผู้อำนวยการกองบริหารการคลังและงบประมาณ

(นางประภาพร อิศวเหม)

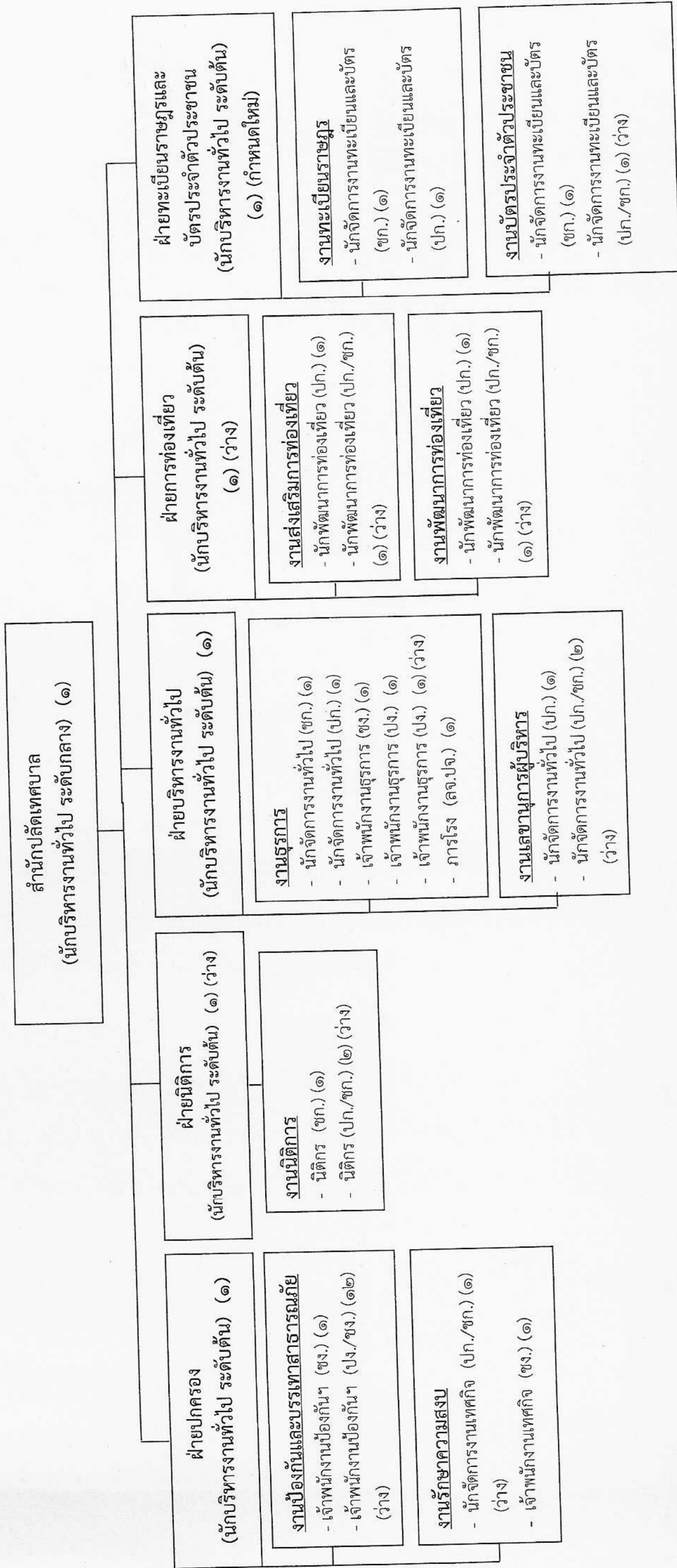
นายกเทศมนตรีนครสมุทรปราการ

๑๐. แผนภูมิโครงสร้างการแบ่งส่วนราชการตามแผนอัตรากำลัง ๓ ปี

แผนภูมิโครงสร้างการแบ่งส่วนราชการตามแผนอัตรากำลัง เทศบาลนครสมุทรปราการ



โครงสร้างสำนักงานปลัดเทศบาล



ระดับ	อำนาจการท้องถิ่น		วิชาการ				ทั่วไป			รวม		
	ต้น	กลาง	สูง	ปฏิบัติการ	ชำนาญการพิเศษ	ชำนาญการ	เชี่ยวชาญ	ปฏิบัติงาน	ชำนาญงาน		อาวุโส	
จำนวน	๒	๑	-	๕	๔	-	-	๑	๓	-	๘๑	๙๘